



HEINRICH KIPP WERK

Spanntechnik | Normelemente | Bedienteile

Online Verbindung zur PARTcommunity

Agenda

Kurze Info zu Kipp

Anforderungen an einen neuen Internet-Shop

Vorbereitungen und Techniken

Umsetzung

Live Demo



Kurze Info zu Kipp

HEINRICH KIPP WERK



HEINRICH KIPP WERK – Weltweit



■ Hauptsitz

■ Vertriebsniederlassung

Auslandsvertretungen

Australien

Kanada

Slowakei

Belgien

Luxemburg

Slowenien

Dänemark

Neuseeland

Spanien

Finnland

Norwegen

Südafrika

Großbritannien

Portugal

Tschech. Republik

Israel

Schweden

Türkei

Italien

Schweiz

Ungarn

Japan

Singapur

SICHER MIT KIPP.



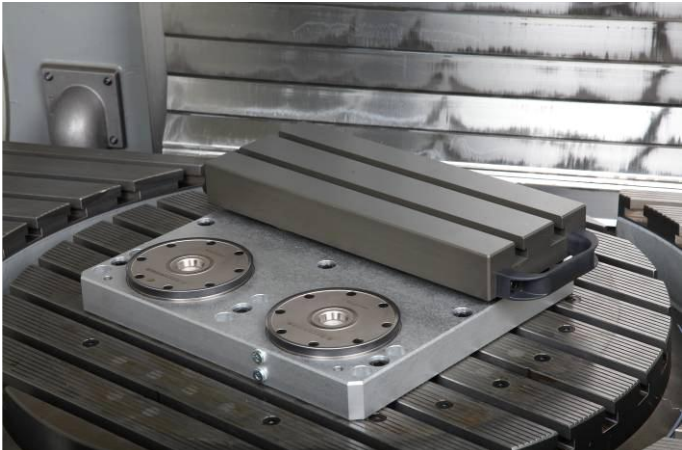
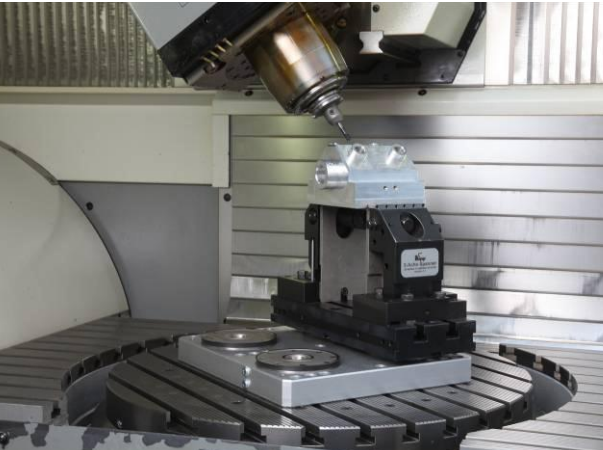
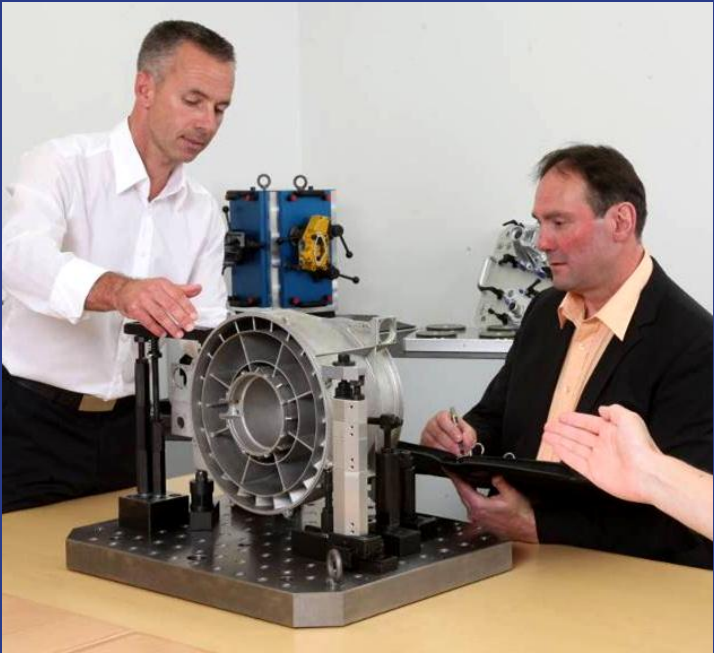
Ergonomie, Design, Service.

Spanntechnik, Normelemente, Bedienteile.
Das mehrfach ausgezeichnetes Design erleichtert die Bedienung und wertet das Endprodukt auf.

Wir schaffen einen Mehrwert.
Service und Kompetenz bedeuten Zusatznutzen für den Kunden.



WERKSTÜCK SPANNSYSTEME



Entwicklung und Fertigung im Haus. Made in Germany.

- Drehteilefertigung
- Kunststoffspritzguss
- Zinkdruckguss
- Sonderteilefertigung
- Brünieren



Logistik



Schnelligkeit ist Trumpf. Die richtigen Systeme und Methoden entscheiden.

Neueste Hochregallager-Technologie macht das KIPP Logistik-Center zum Dreh- und Angelpunkt von tausenden von Teilen.

Anforderungen an einen neuen Internet-Shop

- Wir wollen keine CAD-Daten bei uns vorhalten und aktuell halten!
- Der Kunde soll nicht merken, dass er unsere Seite verlässt!
- Beseitigung der Fehler im alten Shop!
- Verknüpfung unsere beiden Internetportalen
- Nur ein Login, es ist dem Kunde nicht zumutbar, sich bei Kipp und PARTcommunity zu registrieren.

Navigation | Hilfe | Datenblatt

PRODUKTE | NEWS | MESSEN | SERVICE | DOWNLOAD | KONTAKT

HOME | UNTERNEHMEN | KARRIERE

WARENGRUPPEN

PRODUKTE

K0125
Klemmhebel 2K "Kakadu" mit Außengewinde

Produkte » Bedienteile | Normteile » Klemm- und Spannhebel » Klemmhebel 2K "Kakadu" mit Außengewinde

Artikelbeschreibung/Produktabbildungen

Beschreibung

Werkstoff:
Griffhebel: Hartkomponente glasfaserverstärkter Kunststoff mit Zahnring aus Zinkdruckguss. Weichkomponente Thermoflex auf der Basis von SEBS. Stahlteile: Festlegestrasse 5.8.

Ausführung:
Stahlteile brüniert.

Hinweis:
Es wird die Farbkombination schwarzgrau RAL 7021 (Hartkomponente) und verkehrsblau RAL 5017 (Weichkomponente) serienmäßig geliefert.

Auf Anfrage:
Weitere Außengewinde, Schraubenslängen, Farbkombinationen sowie Sonderausführungen. Maß "H1" auf Wunsch in anderen Längen gegen Aufpreis lieferbar.

Download

Weitere interessante Informationen finden Sie in nachstehenden Dokumenten:

Datenblatt K0125 Klemmhebel 2K "Kakadu" mit Außengewinde 158 kB

Zeichnungen

Willkommen | CAD Modelle

Suche nach CAD MODELL

Schritt 1: Generiere Vorschau (optional, falls benötigt)

Schritt 2: Generiere CAD MODELL oder Generiere PDF-Datenblatt

Schritt 3: Download bereits generierter CAD MODELLE

CAD Modelle

Nach geometrisch ähnlichen Teilen in diesem Katalog suchen

BEZUGSSTÜCK	GRÖÖZE	RLX	LÄNGE (mm)
1	K0125 1051410	M5	10
2	K0125 1051415	M5	15
3	K0125 1051420	M5	20
4	K0125 1051425	M5	25
5	K0125 1051430	M5	30
6	K0125 1051435	M5	35
7	K0125 1051440	M5	40

Vorbereitungen und Techniken

- Ausmultiplizieren der einzelnen Familien

Bestellnummer	BESTKIPP	GR	IGX	L	D	D1	D2	H	H1	H2	H3	H4	A	A1	B	ZZ
	Bestellnummer	Größe	Gewinde [mm]	Länge [mm]	Durchmesser	Drehmesser	Durchmesser [mm]	Höhe [mm]	Höhe [mm]	Höhe [mm]	Höhe [mm]	Höhe [mm]	Abstand [mm]	Länge [mm]	Bohle [mm]	Zählwert
1	K0125.1051X10	1	M5	10	10,0	15,0	16	24,5	4,0	10,0	30,0	33,5	40,1	48,1	10,1	16
2	K0125.1051X15	1	M5	15	10,0	15,0	16	24,5	4,0	10,0	30,0	33,5	40,1	48,1	10,1	16
3	K0125.1051X20	1	M5	20	10,0	15,0	16	24,5	4,0	10,0	30,0	33,5	40,1	48,1	10,1	16
4	K0125.1051X25	1	M5	25	10,0	15,0	16	24,5	4,0	10,0	30,0	33,5	40,1	48,1	10,1	16
5	K0125.1051X30	1	M5	30	10,0	15,0	16	24,5	4,0	10,0	30,0	33,5	40,1	48,1	10,1	16
6	K0125.1051X35	1	M5	35	10,0	15,0	16	24,5	4,0	10,0	30,0	33,5	40,1	48,1	10,1	16
7	K0125.1051X40	1	M5	40	10,0	15,0	16	24,5	4,0	10,0	30,0	33,5	40,1	48,1	10,1	16
8	K0125.1051X45	1	M5	45	10,0	15,0	16	24,5	4,0	10,0	30,0	33,5	40,1	48,1	10,1	16
9	K0125.1051X50	1	M5	50	10,0	15,0	16	24,5	4,0	10,0	30,0	33,5	40,1	48,1	10,1	16
10	K0125.1051X10	1	M6	10	10,0	15,0	16	24,5	4,0	10,0	30,0	33,5	40,1	48,1	10,1	16
11	K0125.1051X15	1	M6	15	10,0	15,0	16	24,5	4,0	10,0	30,0	33,5	40,1	48,1	10,1	16
12	K0125.1051X20	1	M6	20	10,0	15,0	16	24,5	4,0	10,0	30,0	33,5	40,1	48,1	10,1	16
13	K0125.1051X25	1	M6	25	10,0	15,0	16	24,5	4,0	10,0	30,0	33,5	40,1	48,1	10,1	16
14	K0125.1051X30	1	M6	30	10,0	15,0	16	24,5	4,0	10,0	30,0	33,5	40,1	48,1	10,1	16
15	K0125.1051X35	1	M6	35	10,0	15,0	16	24,5	4,0	10,0	30,0	33,5	40,1	48,1	10,1	16
16	K0125.1051X40	1	M6	40	10,0	15,0	16	24,5	4,0	10,0	30,0	33,5	40,1	48,1	10,1	16
17	K0125.1051X45	1	M6	45	10,0	15,0	16	24,5	4,0	10,0	30,0	33,5	40,1	48,1	10,1	16
18	K0125.1051X50	1	M6	50	10,0	15,0	16	24,5	4,0	10,0	30,0	33,5	40,1	48,1	10,1	16
19	K0125.2051X15	2	M6	15	13,5	17,5	19	28,5	6,5	12,5	41,2	45,2	64,9	74,4	17,6	20
20	K0125.2051X20	2	M6	20	13,5	17,5	19	28,5	6,5	12,5	41,2	45,2	64,9	74,4	17,6	20
21	K0125.2051X25	2	M6	25	13,5	17,5	19	28,5	6,5	12,5	41,2	45,2	64,9	74,4	17,6	20
22	K0125.2051X30	2	M6	30	13,5	17,5	19	28,5	6,5	12,5	41,2	45,2	64,9	74,4	17,6	20
23	K0125.2051X35	2	M6	35	13,5	17,5	19	28,5	6,5	12,5	41,2	45,2	64,9	74,4	17,6	20
24	K0125.2051X40	2	M6	40	13,5	17,5	19	28,5	6,5	12,5	41,2	45,2	64,9	74,4	17,6	20
25	K0125.2051X45	2	M6	45	13,5	17,5	19	28,5	6,5	12,5	41,2	45,2	64,9	74,4	17,6	20
26	K0125.2051X50	2	M6	50	13,5	17,5	19	28,5	6,5	12,5	41,2	45,2	64,9	74,4	17,6	20
27	K0125.2051X55	2	M6	55	13,5	17,5	19	28,5	6,5	12,5	41,2	45,2	64,9	74,4	17,6	20
28	K0125.2051X60	2	M6	60	13,5	17,5	19	28,5	6,5	12,5	41,2	45,2	64,9	74,4	17,6	20
29	K0125.2051X15	2	M8	15	13,5	17,5	19	28,5	6,5	12,5	41,2	45,2	64,9	74,4	17,6	20
30	K0125.2051X20	2	M8	20	13,5	17,5	19	28,5	6,5	12,5	41,2	45,2	64,9	74,4	17,6	20
31	K0125.2051X25	2	M8	25	13,5	17,5	19	28,5	6,5	12,5	41,2	45,2	64,9	74,4	17,6	20
32	K0125.2051X30	2	M8	30	13,5	17,5	19	28,5	6,5	12,5	41,2	45,2	64,9	74,4	17,6	20
33	K0125.2051X35	2	M8	35	13,5	17,5	19	28,5	6,5	12,5	41,2	45,2	64,9	74,4	17,6	20
34	K0125.2051X40	2	M8	40	13,5	17,5	19	28,5	6,5	12,5	41,2	45,2	64,9	74,4	17,6	20
35	K0125.2051X45	2	M8	45	13,5	17,5	19	28,5	6,5	12,5	41,2	45,2	64,9	74,4	17,6	20
36	K0125.2051X50	2	M8	50	13,5	17,5	19	28,5	6,5	12,5	41,2	45,2	64,9	74,4	17,6	20
37	K0125.2051X55	2	M8	55	13,5	17,5	19	28,5	6,5	12,5	41,2	45,2	64,9	74,4	17,6	20
38	K0125.2051X60	2	M8	60	13,5	17,5	19	28,5	6,5	12,5	41,2	45,2	64,9	74,4	17,6	20
39	K0125.2101X15	2	M10	15	13,5	17,5	19	28,5	6,5	12,5	41,2	45,2	64,9	74,4	17,6	20
40	K0125.2101X20	2	M10	20	13,5	17,5	19	28,5	6,5	12,5	41,2	45,2	64,9	74,4	17,6	20
41	K0125.2101X25	2	M10	25	13,5	17,5	19	28,5	6,5	12,5	41,2	45,2	64,9	74,4	17,6	20
42	K0125.2101X30	2	M10	30	13,5	17,5	19	28,5	6,5	12,5	41,2	45,2	64,9	74,4	17,6	20
43	K0125.2101X35	2	M10	35	13,5	17,5	19	28,5	6,5	12,5	41,2	45,2	64,9	74,4	17,6	20
44	K0125.2101X40	2	M10	40	13,5	17,5	19	28,5	6,5	12,5	41,2	45,2	64,9	74,4	17,6	20
45	K0125.2101X45	2	M10	45	13,5	17,5	19	28,5	6,5	12,5	41,2	45,2	64,9	74,4	17,6	20
46	K0125.2101X50	2	M10	50	13,5	17,5	19	28,5	6,5	12,5	41,2	45,2	64,9	74,4	17,6	20
47	K0125.2101X55	2	M10	55	13,5	17,5	19	28,5	6,5	12,5	41,2	45,2	64,9	74,4	17,6	20
48	K0125.2101X60	2	M10	60	13,5	17,5	19	28,5	6,5	12,5	41,2	45,2	64,9	74,4	17,6	20
49	K0125.3051X15	3	M8	15	16,0	21,0	22	37,0	10,0	17,0	51,6	56,1	80,2	91,2	20,7	22
50	K0125.3051X20	3	M8	20	16,0	21,0	22	37,0	10,0	17,0	51,6	56,1	80,2	91,2	20,7	22
51	K0125.3051X25	3	M8	25	16,0	21,0	22	37,0	10,0	17,0	51,6	56,1	80,2	91,2	20,7	22
52	K0125.3051X30	3	M8	30	16,0	21,0	22	37,0	10,0	17,0	51,6	56,1	80,2	91,2	20,7	22
53	K0125.3051X35	3	M8	35	16,0	21,0	22	37,0	10,0	17,0	51,6	56,1	80,2	91,2	20,7	22

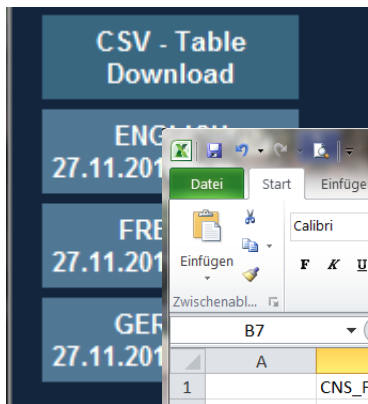
CAD Modelle

Nach geometrisch ähnlichen Teilen in diesem Katalog suchen

	BESTKIPP Bestellnummer	GR Größe	IGX Gewinde [mm]	L Länge [mm]
1	K0125.1051X10	1	M5	10
2	K0125.1051X15	1	M5	15
3	K0125.1051X20	1	M5	20
4	K0125.1051X25	1	M5	25
5	K0125.1051X30	1	M5	30
6	K0125.1051X35	1	M5	35
7	K0125.1051X40	1	M5	40

- Deeplink über „globaltable.csv“

- Immer aktuelle Liste auf dem Config-Portal



globaltable.csv [Schreibgeschützt] - Microsoft Excel

	A	B	C	D	E	
1		CNS_FILENAME	CNS_NN	CNS_VIRTUALPATH	BESTKIPP	L
2		Dateiname	Norm Numme	Virtueller Pfad	Bestellnummer	Lä
3						mr
4		T	T	T	T	Z
5		kipp\data\04000\04232_asmtab.prj	K0005	kipp/bedienteile_normelemente/klemm_u_spannhebel/04232_asmtab.prj	K0005.101105	
6		kipp\data\04000\04232_asmtab.prj	K0005	kipp/bedienteile_normelemente/klemm_u_spannhebel/04232_asmtab.prj	K0005.101106	
7		kipp\data\04000\04232_asmtab.prj	K0005	kipp/bedienteile_normelemente/klemm_u_spannhebel/04232_asmtab.prj	K0005.201108	
8		kipp\data\04000\04232_asmtab.prj	K0005	kipp/bedienteile_normelemente/klemm_u_spannhebel/04232_asmtab.prj	K0005.101105X20	
9		kipp\data\04000\04232_asmtab.prj	K0005	kipp/bedienteile_normelemente/klemm_u_spannhebel/04232_asmtab.prj	K0005.101105X30	
10		kipp\data\04000\04232_asmtab.prj	K0005	kipp/bedienteile_normelemente/klemm_u_spannhebel/04232_asmtab.prj	K0005.101105X40	
11		kipp\data\04000\04232_asmtab.prj	K0005	kipp/bedienteile_normelemente/klemm_u_spannhebel/04232_asmtab.prj	K0005.101105X50	
12		kipp\data\04000\04232_asmtab.prj	K0005	kipp/bedienteile_normelemente/klemm_u_spannhebel/04232_asmtab.prj	K0005.101106X20	
13		kipp\data\04000\04232_asmtab.prj	K0005	kipp/bedienteile_normelemente/klemm_u_spannhebel/04232_asmtab.prj	K0005.101106X30	
14		kipp\data\04000\04232_asmtab.prj	K0005	kipp/bedienteile_normelemente/klemm_u_spannhebel/04232_asmtab.prj	K0005.101106X40	
15		kipp\data\04000\04232_asmtab.prj	K0005	kipp/bedienteile_normelemente/klemm_u_spannhebel/04232_asmtab.prj	K0005.101106X50	
16		kipp\data\04000\04232_asmtab.prj	K0005	kipp/bedienteile_normelemente/klemm_u_spannhebel/04232_asmtab.prj	K0005.201108X25	
17		kipp\data\04000\04232_asmtab.prj	K0005	kipp/bedienteile_normelemente/klemm_u_spannhebel/04232_asmtab.prj	K0005.201108X30	
18		kipp\data\04000\04232_asmtab.prj	K0005	kipp/bedienteile_normelemente/klemm_u_spannhebel/04232_asmtab.prj	K0005.201108X40	

- Bestellnummer, Projektname und Pfad

Umsetzung

- Wir müssen unsere Kunden Daten mit denen von PARTcommunity abgleichen!
 - Dazu wird jeder neu angelegte Kunde automatisch an PARTcommunity „Kipp“ übergeben!
 - Die Login-Daten können nur auf der Kipp Seite geändert werden. Wir haben hier nur eine Unidirektionale Kopplung.
 - Die Sprachauswahl bei PARTcommunity wird anhand der eingestellten Sprache beim Erzeugen des Users gesteuert.

Impressum | AGBs | Datenschutz

PRODUKTE | NEWS | MESSEN | SERVICE | DOWNLOAD | KONTAKT

HOME | UNTERNEHMEN | KARRIERE

WARENGRUPPEN

MEIN ACCOUNT

- Meine Daten
- Newsletter austragen
- Merklisten
- Bestellhistorie
- Logindaten zusenden
- Login einrichten

Login einrichten

Mein ACCOUNT » Login einrichten

« ZURÜCK

Suche

MEIN ACCOUNT

E-Mail

Passwort

Passwort vergessen

Ich bin neu hier

EINLOGGEN

WARENKORB

Artikelanzahl: 0

Summe: 0,00 €

ANZEIGEN

BESTELLFORMULAR

Zur Schnellbestellung

Best.-Nr. Umstellung

Kunden-Nr.

Firma*

Umsatzsteuer-Id

Branche

Sonstiges

Hier erhalten Sie mehr Infos zu unserer Bestellnummer Umstellung mehr...

Wichtiger Hinweis: Bitte beachten Sie, dass die von Ihnen eingegebenen Daten für die Rechnungsstellung sowie auch für die Anmeldung der CADENAS-Plattform Verwendung finden. Machen Sie bitte nur wahrheitsgetreue Angaben!

Wichtiger Hinweis: Bitte beachten Sie, dass die von Ihnen eingegebenen Daten für die Rechnungsstellung sowie auch für die Anmeldung der CADENAS-Plattform Verwendung finden. Machen Sie bitte nur wahrheitsgetreue Angaben!

Login einrichten
Umgang mit Ihren Daten

In keinem Fall geben wir Ihre personenbezogenen Daten einschließlich E-Mail Adresse an Dritte weiter.


Ausgenommen sind Dienstleistungspartner, die zur Abwicklung Ihrer Bestellung oder zwecks erweiterter Datenumfänge weitere Informationen benötigen. Hierzu zählen Transportunternehmen (z.B. Deutsche Post AG), unsere vertraglich verbundenen Partner für Finanzdienstleistungen/Versicherer (z.B. Kreditanstalten), ggf. die Schufa oder unsere Kreditversicherung, ggf. Werbemittelversender (für unsere eigene Printwerbung) sowie zwecks erweiterter CAD-Datenumfänge (Direktlink Plattform Cadetas).

Weiteres erfahren Sie im Bereich Datenschutz.

- Bei jeder Änderung unseres Datenbestandes auf PARTcommunity muss ein Update der globaletable.csv in unserem Shop angestoßen werden. (Läuft Täglich - nachts automatisch!)
- Aus dieser Tabelle wird dann der Deeplink erzeugt.
- Über einen Sicherheitsverschlüsselung wird das ganze nun noch verschlüsselt.


http://kipp.partcommunity.com/?info=kipp/bedienteile_normelemente/klemm_u_spannhebel/06614.pri&varset={BESTKIPP=K0125.2061X40}&rlogintoken=AP7QPaCF-OKHvx82QQD5DA8oE2NL3HCG_ItJibpL63XKBjkLGYFdIWUBssLghASuJjkHBhaxmvwq6aGbol9CO2iN5mkb1f_Qom7mYtOhDT8YOrfQu79N5ns&domain=kipp

- Optisch sieht dies dann so aus!


K0125
 Klemmhebel 2K "Kakadu" mit Außengewinde
 << ZURÜCK

Produkte » Bedienteile | Normelemente » Klemm- und Spannhebel » Klemmhebel 2K "Kakadu" mit Außengewinde

▼ Artikelbeschreibung/Produktabbildungen



Beschreibung

Werkstoff: Griffhebel Hartkomposit, Weichkomposit, Stahlteil, Feststift

Ausführung: Stahlteil

Hinweise: Es wird Weichkomposit verwendet

Aufmerksamkeit: Weitere Maßangaben

Download: Weitere Informationen

Zeichnungen

▼ Artikelauswahl-filter

	2	M8	13,5	17,5	19	28
Bestellnummer	Größe	Außengewinde	D	D1	D2	H
K0125.2081X15	2	M8	13,5	17,5	19	28
K0125.2081X20	2	M8	13,5	17,5	19	28
K0125.2081X25	2	M8	13,5	17,5	19	28
K0125.2081X30	2	M8	13,5	17,5	19	28
K0125.2081X35	2	M8	13,5	17,5	19	28

Willkommen
CAD Modelle
Hilfe
m.bleibel@kipp.com | Impressum | Logout

Modellauswahl

KIPP > Bedienteile, Normelemente > Klemm- und Spannhebel > K0125 - Klemmhebel 2K "Kakadu" mit Außengewinde

Navigation: Zurück, Home, QA Siegel

Actions: Generiere Vorschau (optional, falls benötigt), Generiere CAD MODELL oder Generiere PDF-Datenblatt, Download bereits generierter CAD MODELLE

Variables:

Name	Description	Wert
BESTKIPP	Bestellnummer	K0125.2081X35
GR	Größe	2
IGX	Gewinde	M8 mm
T	Gewindetiefe	- mm
L	Länge	35 mm
D	Durchmesser	13.5 mm
D1	Durchmesser	17.5 mm
D2	Durchmesser	19.0 mm
H	Höhe	28.5 mm
H1	Höhe	6.5 mm
H2	Höhe	12.5 mm
H3	Höhe	41.2 mm
H4	Höhe	45.2 mm
A	Abstand	64.9 mm
A1	Länge	74.4 mm
B	Breite	17.6 mm
ZZ	Zahnezahl	20 mm
BS	Beschreibung	Infotext

Suche nach CAD MODELLEN

Suchkriterien

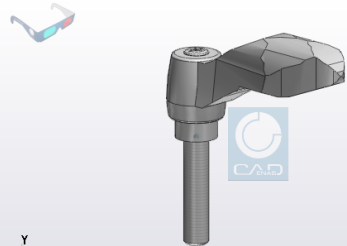
Suchtext:

Suchen

Voransicht CAD MODELL

Vorschau Animation Maßbild 3D-PDF

Voransicht für K0125.2081X35



Download CAD MODELLE

Actions

CAD Formate auswählen

Verfügbare CAD MODELLE

Sie haben noch keine CAD MODELLE zur Generierung und damit zum Download oder E-Mail Versand ausgewählt.

JPP.woa/cms/loca/deDE/pid.1097.1105.1226/aq



Live Demo

Kritikpunkt:

Performance hauptsächlich auf PARTcommunity Seite – läuft eine Anfrage zu Lange ist der Kunde nicht eingeloggt! Hier gibt es allerdings verstärkte Anstrengungen aus dem Hause CADENAS ihre Server performater zu machen.



HEINRICH KIPP WERK



HEINRICH KIPP WERK KG
Heubergstr. 2
72172 Sulz (Neckar)

Telefon: +49 (0)7454 793-0
Telefax: +49 (0)7454 793-33

Internet: www.kipp.com

Email: info@kipp.com