



M63

MANOMETRO

SERIE 10

conforme alla norma EN 837-1

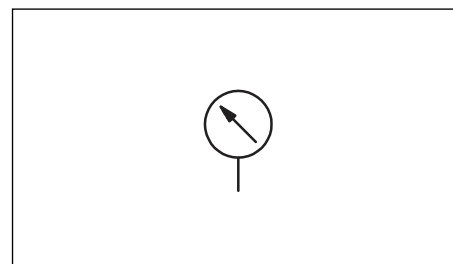
CARATTERISTICHE TECNICHE

Diametro nominale	mm	63
Pressione nominale	bar	0 ÷ 6 0 ÷ 10 0 ÷ 16 0 ÷ 25 0 ÷ 60 0 ÷ 100 0 ÷ 160 0 ÷ 250 0 ÷ 400
Pressione statica	3/4 del valore di fondo scala	
Pressione dinamica	2/3 del valore di fondo scala	
Pressione limite	valore di fondo scala per brevi periodi	
Classe di precisione secondo EN 837-1	1,6	
Deriva termica	± 0,4% / 10K nel campo di misura	
Classe di protezione secondo EN 60529 / IEC 60529	IP65	
Connessione secondo EN 837-1	1/4" BSP	
Materiale connessione	lega di rame	
Elemento sensibile:	lega di rame, tipo-C, molla saldobrasata	
	lega di rame, a elica, molla saldobrasata	
Movimento	lega di rame	
Quadrante	plastica bianca con spine di fermo in plastica nera	
Cassa	acciaio inox con finitura naturale, con anello OR tra cassa e gambo	
Visore	plastica trasparente	
Liquido di riempimento	glicerina 85% + acqua distillata 15%	
Marcatura CE	conforme alla direttiva PED 2014/68/UE	
Campo temperatura di esercizio	°C	-20 / +60
Massa	kg	0,24

DESCRIZIONE

- I manometri M63 sono degli indicatori di pressione utilizzati su impianti oleodinamici.
- Garantiscono una rilevazione di pressione corretta anche in presenza di pulsazioni o vibrazioni.
- Sono disponibili in 9 scale di pressione e in 2 tipologie di attacco per montaggio con connessione radiale o posteriore con fissaggio a flangia.
- La cassa è realizzata in acciaio inox e la connessione è in lega di rame.
- Il liquido di riempimento è glicerina all'85% e acqua distillata al 15%.
- I manometri con fondo scala 250 bar e 400 bar sono dotati del marchio CE per il gruppo di fluidi 1 secondo allegato II, schema 1 della direttiva PED 2014/68/UE. Tutti gli altri non necessitano della marcatura CE, come da art. 4, sez. 3 della medesima direttiva.
- Costruzione e realizzazione sono eseguite in accordo alla norma EN 837-1.

SIMBOLO IDRAULICO





1 - CODICE DI IDENTIFICAZIONE

M	63	-		/	10	
----------	-----------	----------	--	----------	-----------	--

Manometro _____

Diametro nominale quadrante _____
63 = 63 mm

Scala manometro _____

006 = 0 ÷ 6 bar	060 = 0 ÷ 60 bar	400 = 0 ÷ 400 bar
010 = 0 ÷ 10 bar	100 = 0 ÷ 100 bar	
016 = 0 ÷ 16 bar	160 = 0 ÷ 160 bar	
025 = 0 ÷ 25 bar	250 = 0 ÷ 250 bar	

Tipo di attacco:
R = attacco radiale
PF = attacco a flangia

N. di serie
(da 10 a 19 le quote e gli ingombri di installazione rimangono invariati)

NOTA: le versioni 006, 010, 016, 025 sono disponibili solo con attacco radiale (R).

2 - DIMENSIONI DI INGOMBRO E DI INSTALLAZIONE

M63-*/10R dimensioni in mm

M63-*/10PF